

Подключение CANFMS-3 к терминалам УМКа30Х

Техническая поддержка ГЛОНАСССофт:

заявка на портале: <http://help.glonasssoft.ru>,

e-mail: support@glonasssoft.ru

тел: **8-800-700-82-21**

Параметры для заведения в ГЛОНАСССофт :

1. Идентификатор – IMEI 0000000000000000 (ОБРАЗЕЦ)
2. IP адрес сервера: 176.9.36.169
3. Порт: 15050 (УМКа300/УМКа301)

Параметры для заведения в Wialon:

1. Идентификатор – IMEI 0000000000000000 (ОБРАЗЕЦ)
2. IP адрес сервера: 193.193.165.165
3. Порт: 21336 (УМКа300), 21510 (УМКа301)

Подключение CANFMS-3.

Для начала работы CANFMS-3 с абонентскими терминалами серии УМКа30Х модификация «R» убедитесь, что версия прошивки адаптера не ниже 1.9. Актуальную прошивку можно скачать с сайта производителя по адресу <http://www.canfms.ru/download/>. Для обновления требуется файл прошивки и спец кабель «PROGFMS3» подключенный к ПК через адаптер Моха uPort1150 или любой аналогичный.

Выберите требуемый настроечный профиль CANFMS-3 и настройки профиля.

Произведите подключение терминала к адаптеру как показано на рис. 1.

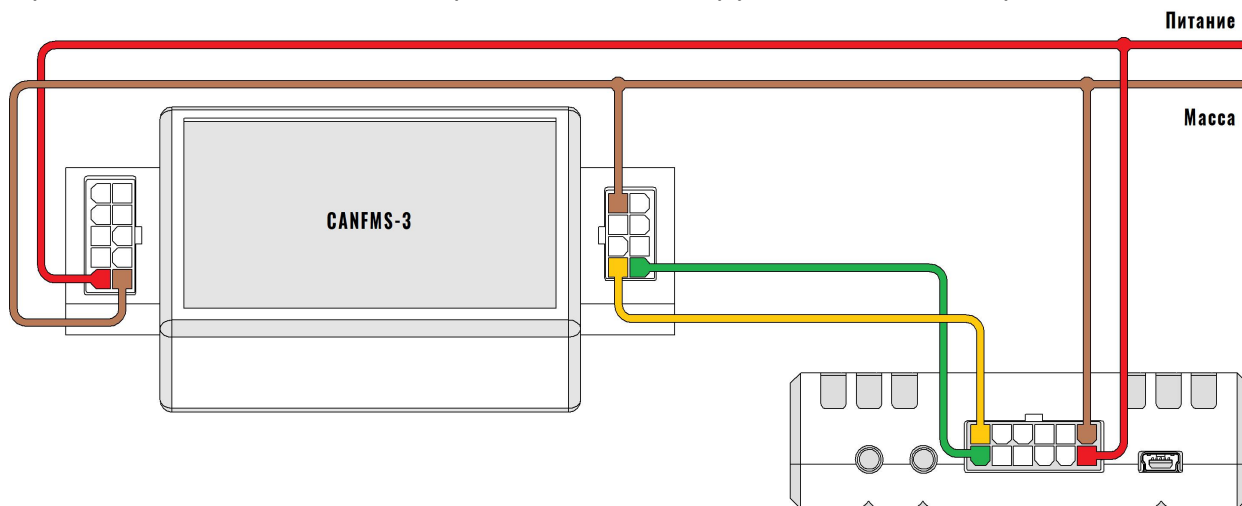


Рисунок 1. Подключение адаптера.

Сконфигурируйте терминал с помощью конфигуратора УМКа3ХХ (https://qr-service.ru/sites/default/files/configurator_umka3xx.exe) или мобильного конфигуратора УМКа3ХХ (<https://play.google.com/store/apps/details?id=ru.glonasssoft.configurator3xx>).

Во вкладке «Интерфейсы» для RS-232 укажите режим CAN-LOG и скорость 9600(Рис. 2).

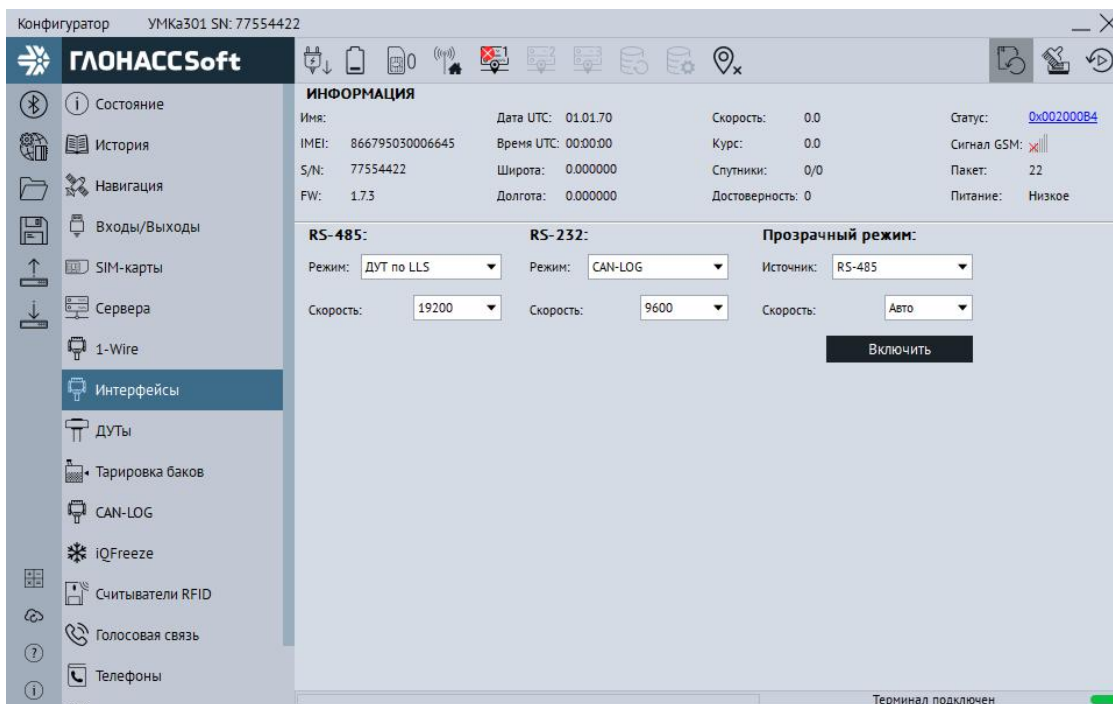


Рисунок 2. Вкладка «Интерфейсы»

После применения настроек на вкладке CAN-LOG, если все подключено верно, станут доступны данные с адаптера CANFMS-3(Рис. 3).

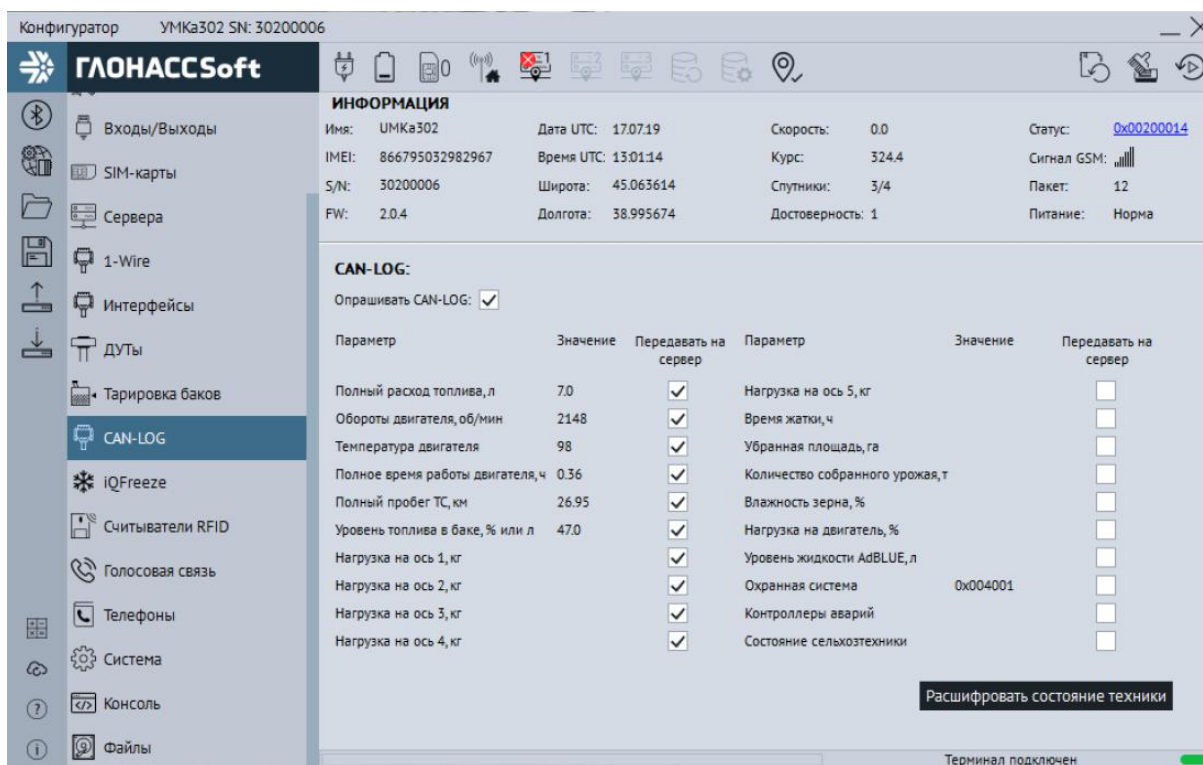


Рисунок 3. Вкладка «CAN-LOG»